

Mazars

Cyber Security Readiness Test

Οκτώβριος 2021



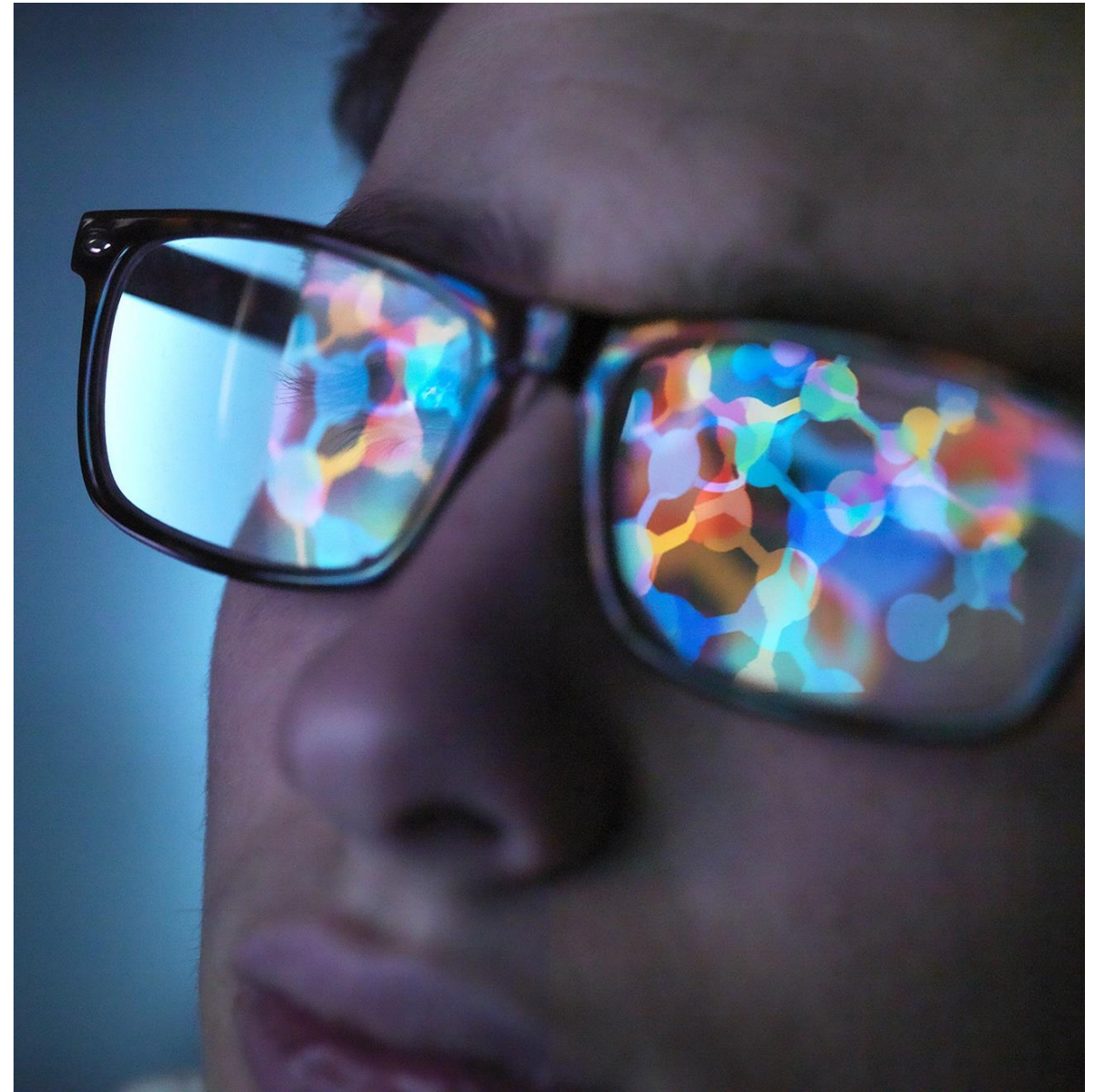
Εισαγωγή

Κυβερνοεπίθεση και Κυβερνοασφάλεια

Ως **κυβερνοεπίθεση** ορίζουμε ένα σύνολο ενεργειών που έχουν καταστροφικό σκοπό και εκτείνεται από την κλοπή, την αλλοίωση έως και την ολική διαγραφή δεδομένων.

Η **κυβερνοασφάλεια** συνίσταται στη λήψη μιας σειράς μέτρων, ώστε να προστατεύσουμε την ακεραιότητα της ψηφιακής υποδομής μας και να επιτύχουμε την ελαχιστοποίηση της ζημίας κάθε είδους και κυριότερα, την απρόσκοπτη επιχειρησιακή συνέχεια.

Είναι προφανές ότι δεν πρόκειται για ζήτημα αποκλειστικά τεχνικό. Είναι ουσιαστικά επιχειρησιακό αλλά δυστυχώς απαιτεί και τεχνική κατανόηση, πράγμα που δεν διευκολύνει πάντα τις αποφάσεις.



Εισαγωγή

Οι επιχειρήσεις εκτεθειμένες σε κυβερνοεπιθέσεις

Η ραγδαία εξέλιξη της τεχνολογίας σε συνδυασμό με τις αλλαγές που υιοθετούν οι εταιρείες για να αξιοποιήσουν τα πλεονεκτήματα που τους προσφέρουν το διαδίκτυο, τα ψηφιακά μέσα και οι νέες τεχνολογίες, καθιστά σήμερα όλες τις επιχειρήσεις **ιδιαίτερα εκτεθειμένες σε κυβερνοεπιθέσεις**.

Ενα συμβάν κυβερνοεπίθεσης, μπορεί να προκαλέσει **δυσμενείς επιπτώσεις** στη λειτουργία μιας επιχείρησης, στους επιχειρηματικούς της στόχους, στη φήμη της καθώς και σε ορισμένες περιπτώσεις, μπορεί να βάλει σε κίνδυνο την ύπαρξή της.

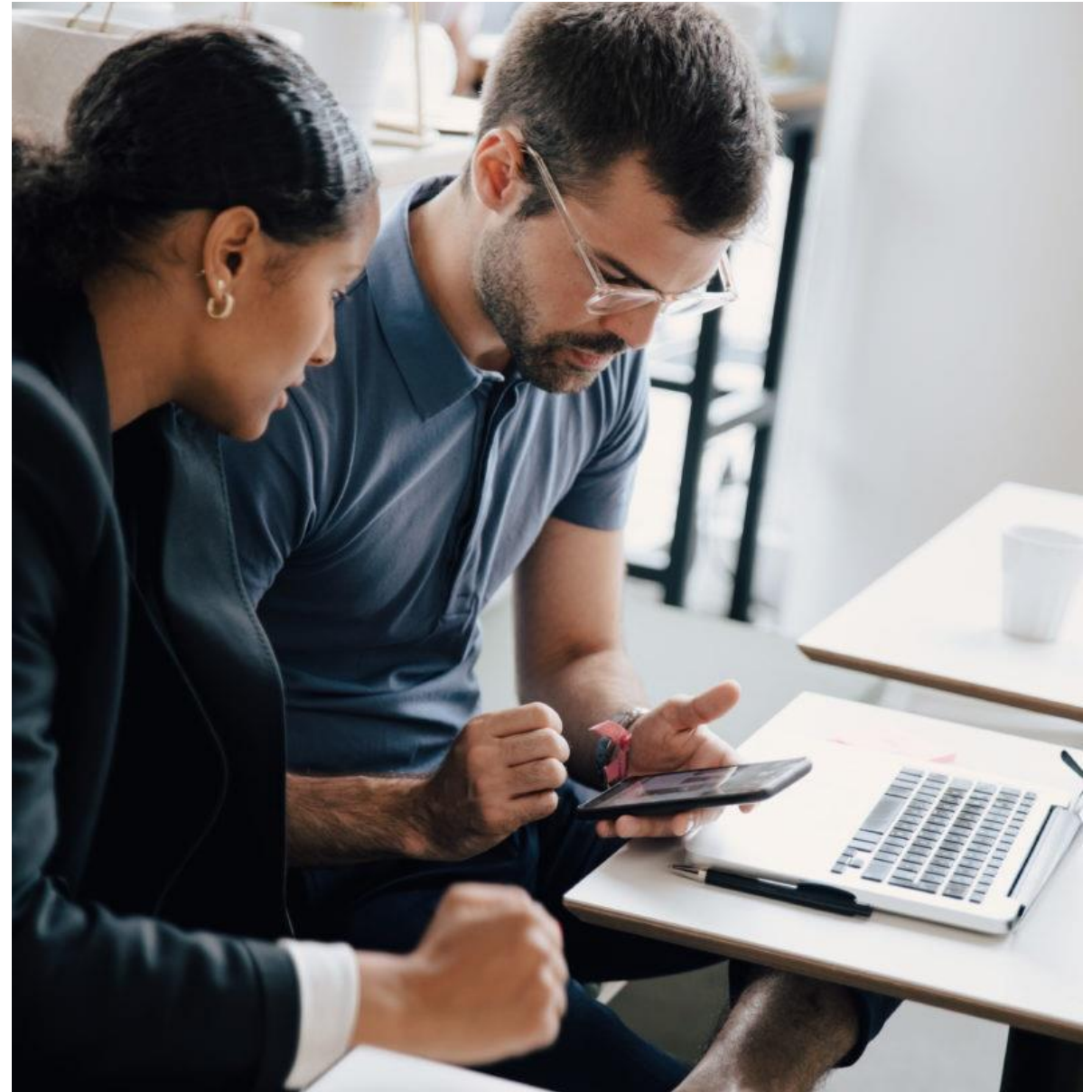


Εισαγωγή

Πόσο προτατευμένη είναι η επιχείρησή σας;

- 1 στις 8 εταιρείες στην Ευρώπη δέχθηκε επίθεση στα συστήματα IT το 2019.
- Μόλις το 24% των επιχειρήσεων στην Ε.Ε. ήταν ασφαλισμένο για περιστατικά υποκλοπής ή μη διασφάλισης των πληροφοριών τους.
- Μόνο το 34% των επιχειρήσεων στην Ε.Ε. τηρούσε έγγραφα με πρακτικές και διαδικασίες σχετικά με τα μέτρα Τεχνολογιών Πληροφορικής και Επικοινωνιών. Η Ελλάδα βρίσκεται στην προτελευταία θέση, με ποσοστό μόλις 15%.

* στοιχεία από Eurostat



Mazars Cyber Security Readiness Test

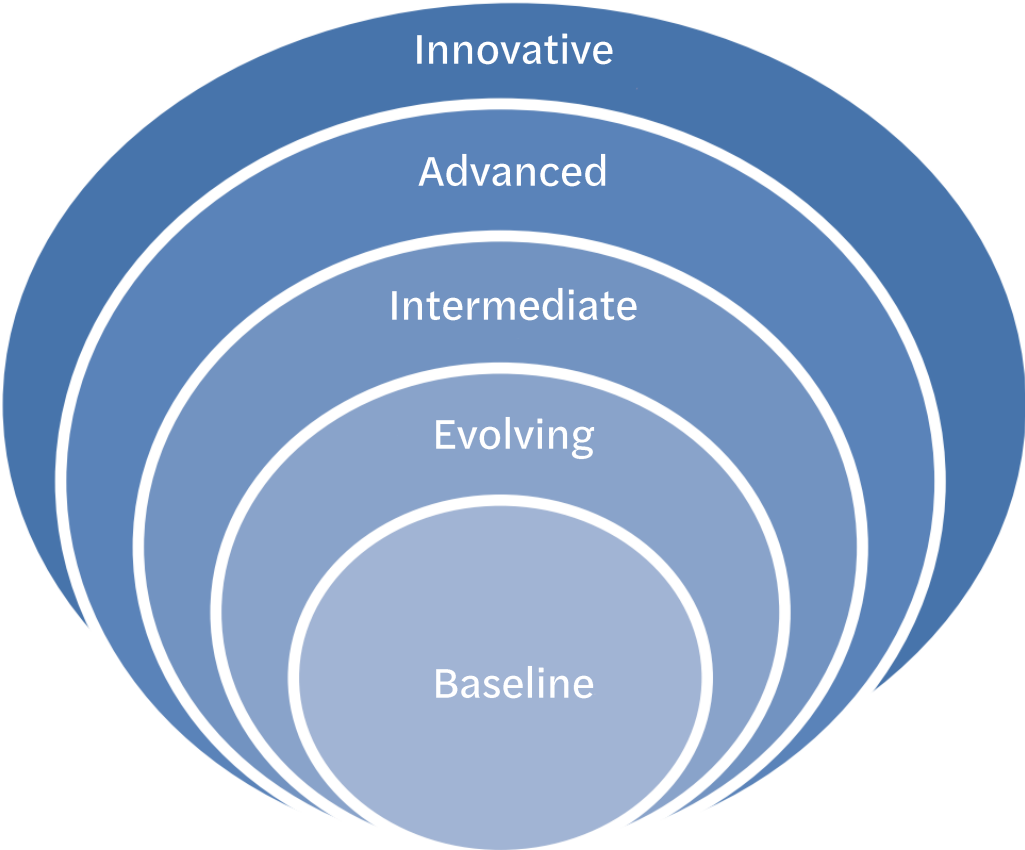
Η Mazars προσφέρει το Mazars Cyber Security Readiness Test. Πρόκειται για ένα σύντομο ερωτηματολόγιο που θα πρέπει να απαντηθεί από τα υψηλόβαθμα στελέχη του οργανισμού σας. Οι απαντήσεις, θα μας βοηθήσουν να αναλύσουμε και στη συνέχεια να αποτυπώσουμε το **επίπεδο ωριμότητας** (maturity level) και το **επίπεδο ασφαλείας** (security level) των μέτρων που έχει υιοθετήσει η επιχείρησή σας σε κάποιο ενδεχόμενο συμβάν κυβερνοεπίθεσης.

Στη συνέχεια, θα μπορέσουμε να σας προτείνουμε λύσεις και ολοκληρωμένες υπηρεσίες κυβερνοασφάλειας για την επιχείρησή σας ώστε να είναι πλήρως προστατευμένη ακόμα και από τις κυβερνοεπιθέσεις με εξελιγμένες μεθόδους.



Cyber Security Assessment Tool

Cyber Security Maturity Levels



Maturity Levels Defined	
Baseline	Baseline maturity is characterized by minimum expectations required by law and regulations or recommended in supervisory guidance. This level includes compliance-driven objectives. Management has reviewed and evaluated guidance
Evolving	Evolving maturity is characterized by additional formality of documented procedures and policies that are not already required. Risk-driven objectives are in place. Accountability for cybersecurity is formally assigned and broadened beyond protection of customer information to incorporate information assets and systems.
Intermediate	Intermediate maturity is characterized by detailed, formal processes. Controls are validated and consistent. Risk-management practices and analysis are integrated into business strategies.
Advanced	Advanced maturity is characterized by cybersecurity practices and analytics that are integrated across lines of business. Majority of risk-management processes are automated and include continuous process improvement. Accountability for risk decisions by frontline businesses is formally assigned.
Innovative	Innovative maturity is characterized by driving innovation in people, processes, and technology for the institution and the industry to manage cyber risks. This may entail developing new controls, new tools, or creating new information-sharing groups. Real-time, predictive analytics are tied to automated responses.

Contact

Mazars

Λεωφόρος Αμφιθέας 14
17564, Παλαιό Φάληρο
Αθήνα

Η Mazars είναι ένας παγκόσμιος οργανισμός που παρέχει ελεγκτικές, συμβουλευτικές και φορολογικές υπηρεσίες. Δραστηριοποιείται σε περισσότερες από 90 χώρες, απασχολώντας περισσότερους από 42.000 επαγγελματίες – 26.000 στο partnership της Mazars και 16.000 μέσω του Mazars North America Alliance. Η Mazars έχει φυσική παρουσία στην Ελλάδα με γραφεία σε Αθήνα και Θεσσαλονίκη, απασχολώντας έμπειρα στελέχη που καλύπτουν όλες τις ανάγκες των σύγχρονων επιχειρήσεων.

www.mazars.gr

Follow us:

LinkedIn:

www.linkedin.com/company/Mazars

Twitter:

www.twitter.com/MazarsinGreece

Facebook:

www.facebook.com/MazarsinGreece

Instagram:

www.instagram.com/MazarsinGreece